



EAGLE 3000

全自动布氏硬度计

简介:

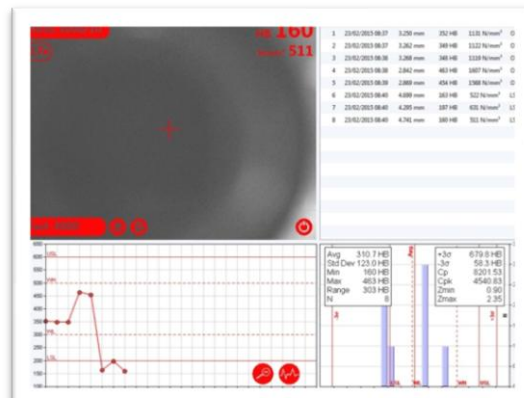
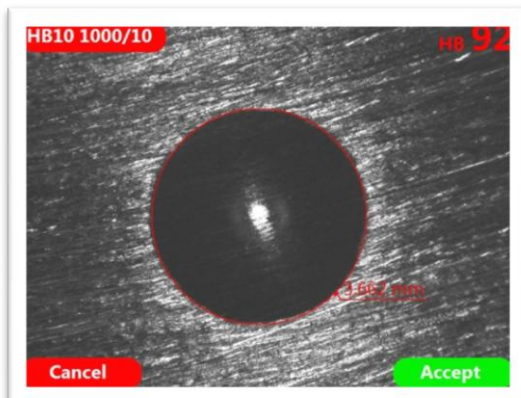
EAGLE 3000 是瑞士 **ERNST** 生产的全自动布氏硬度测量系统。

EAGLE 3000 装配了自动转塔系统，可以装配三种不同规格的压头及不同放大倍率的显微镜可以轻松测量各种布氏硬度。

EAGLE 3000 完全符合布氏硬度测量的标准：**DIN ISO EN 6506** 和 **ASTM E 10**

EAGLE 3000 可以测试试样空间大：**(高) 1200mm / (深) 300mm**

EAGLE 3000 装配了可以上下移动或拆除的砧板，以及可以上下移动的测试头，方便操作人员进行各种试样的测试。



EAGLE 3000

EAGLE 3000 能够提供从 306.5 N - 29413 N (31.25 - 3000 kg) 的测试力。符合布氏硬度测量标准：DIN EN ISO 6506, ASTM E10

EAGLE 3000 可以方便、轻松的选择试验力；

EAGLE 3000 可以将数据发送到打印机或网络，每次测量的数据及图像自动保存，即使在测量结束后依然可以对之前测试的图像进行检查。

EAGLE 3000 装配了 45° 角的全自动转塔系统，可以装配不同规格的压头和镜头。可以很好的观测、测量布氏压痕。

EAGLE 3000 软件面采用多语言系统，支持英语、法语、德语、意大利语等还可以根据用户需求安装其他语种。

EAGLE 3000 的维修、保养非常简单便捷。它的测试头部分包括加载、光学读数系统等都可以被轻松的拆下，可以单独运输、保养、检修、更换等。

Technology support and additional benefits

EAGLE 3000 装配了 Windows7 系统的工业计算机和高清摄像镜头。

嵌入式软件可以完全自动识别图像，对图像进行缩放、测量等操作，无需操作人员。而且可以设定手动操作等。

测试结果及仪器各种参数显示在 20 寸 1600 x 1200 的 LED 触摸式显示屏上。

自动存储测试结果。

可以根据客户需求添加测试报告的打印格式。包括客户名称、单位 LOGO 等。

测试数据以 CSV 格式导出。

用户输入信息可以通过外接的输入设备或通过仪器自带的触摸屏上的键盘输入。



EAGLE 3000

技术参数:

符合布氏硬度标准: **DIN 6506, EN6506, ISO6506, ASTM E-10**

提供测试力:

| | | | | | | | | | |
|----|-------|------|------|-------|------|------|------|------|-------|
| Kg | 31.25 | 62.5 | 125 | 187.5 | 250 | 500 | 750 | 1000 | 3000 |
| N | 306.5 | 613 | 1226 | 1839 | 2452 | 4905 | 7355 | 9810 | 29430 |



布氏压头:

球形压头: \varnothing 2.5mm, \varnothing 5mm, \varnothing 10mm

镜头倍率

0.7X, 3X

测试空间:

最大测试高度:

没有升降支架: 1200 mm

有升降支架: 600 mm

没有升降支架、有标准砧板: 800 mm

测试深度:

300 mm

净重:

800 kg

加载力方式:

带负载单元的闭环电机

测试时间:

用户设定

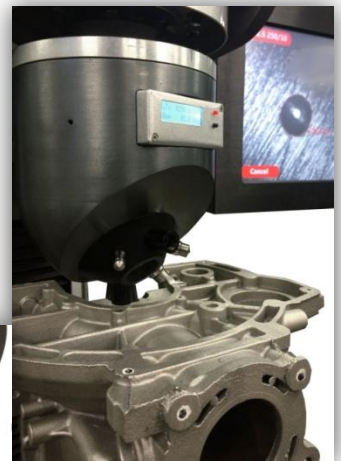
输出接口:

USB 2.0

以太网

电源:

230 V, 50 Hz

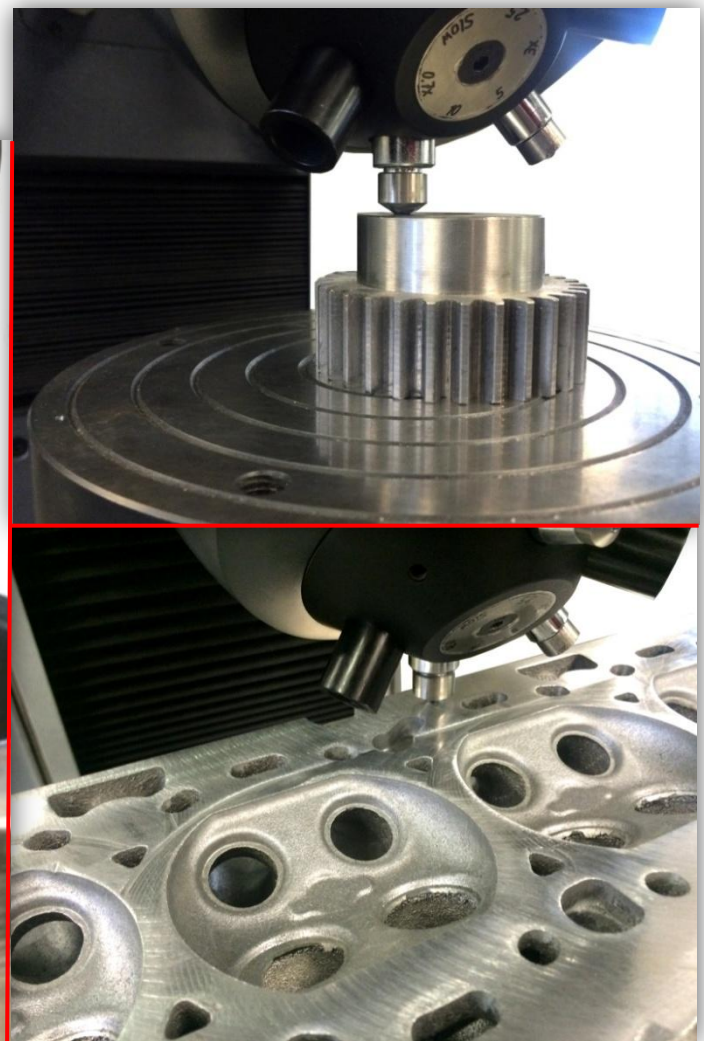
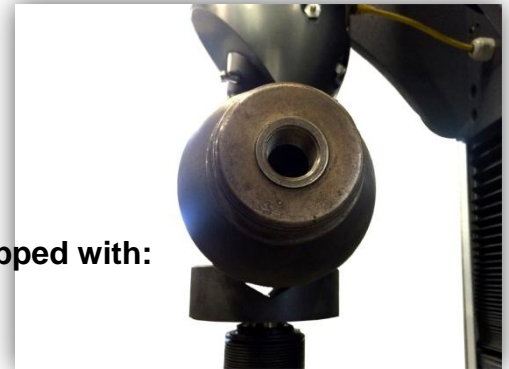


CE standard compliant

EAGLE 3000 标配

The Ernst model EAGLE3000 Brinell hardness tester is equipped with:

- Brinell ball indenter Ø10 mm
- Brinell ball indenter Ø5 mm
- Brinell ball indenter Ø 2.5 mm
- Lenses 0.7X
- Lenses 3X
- Flat Anvil Ø60 mm
- Flat Anvil Ø 120 mm
- Brinell test block YAMAMOTO HBW10/3000
- Set of keys
- Case for accessories





交货期：120 天

产地：

Switzerland (瑞士)

